

Un réseau de cadres, assimilés et jeunes diplômés en recherche active d'emploi

> Edito

Si l'été rime plus avec farniente au bord de la piscine qu'avec signature d'un CDI, elle ne doit pas être une période de temps mort pour sa recherche d'emploi. Certes, c'est une période de moindre activité dans les entreprises, mais il reste de nombreuses offres qui n'attendent que votre candidature.

CSO



Le Bac Professionnel

une réponse aux besoins des entreprises et qui a le vent en poupe : + 30% Bac 2014

Créé en 1985, le Bac Pro offre une qualification de plus en plus reconnue sur le marché de l'emploi et répond à la demande des entreprises. Elle concerne en effet aujourd'hui 4 élèves sur 10 de terminale, soit 30% de plus en juin 2014 et accessible après la classe de 3^{ème}, un CAP, une 2^{ème} ou encore une 1^{ère} générale ou technologique (86 bacs pro différents).

Si la plupart des bacheliers professionnels choisissent d'entrer directement dans la vie active, 47% ont trouvé un emploi sept mois après leur sortie du lycée en 2013, près de 30% poursuivent des études supérieures hors alternance, principalement en BTS et 8% d'entre eux optent pour l'université.

Des lycées professionnels du 64 arrivent en tête, comme le lycée Biarritz Atlantique (98%), le lycée d'Oloron (98%) ou encore le lycée Haute-Vue de Morlaàs (92%).

Sources : ONISEP
<http://bordeaux.aujourd'hui.fr>

> Les partenaires de Cap Sud Ouest

Nous remercions nos Partenaires pour leur soutien à nos actions et leur collaboration constante.

Fenêtre sur

JUIN / EXAMENS & ORIENTATIONS

Le mois du Stress



Après le bac, la grande majorité des élèves poursuivent leurs études mais certains, surtout les titulaires d'un bac professionnel, font le choix d'entrer dans la vie active.

Le portail unique Admission post-bac (APP) permet de s'inscrire dans la plupart des formations de l'enseignement supérieur (36 vœux possibles). L'orientation se pose alors : BTS (pour entrer dans la vie active ou poursuivre ses études en Licence ou École d'Ingénieurs pour les meilleurs), DUT, Mastère (95 % délivrés par les Universités et 5 % par les Écoles, notamment des Écoles d'ingénieurs) via l'Alternance, Doctorat ou rechercher une activité. Les Ingénieurs et les Managers sortis des grandes écoles en 2013 séduisent toujours autant les employeurs (enquête d'insertion publiée en juin par la Conférence des grandes écoles). Rappelons que le système des classes préparatoires aux Grandes Écoles est une des particularités du système scolaire français. On en relève 200 en France.



L'Alternance reste-t-elle le meilleur choix pour intégrer le milieu professionnel ?

Une tendance de fond amorcée en 2010, dont le volume d'offres a augmenté de + 19%. Dans le cadre d'une formation en alternance, il existe deux types de contrats : le contrat d'apprentissage (dans le cadre de la formation initiale-jeunes de 16 et 25 ans) ou le contrat de professionnalisation (dans le cadre de la formation continue). Tous deux répondent au même objectif de la montée en compétences de l'alternant grâce à la combinaison entre l'acquisition de savoirs généraux, professionnels ou techniques et la pratique en entreprise pour parfaire sa formation. Mais cela peut être une chance pour une reconversion professionnelle dictée par les nécessités du marché du travail.

www.aquitaine-alternance.fr

Avec l'Alternance, les entreprises forment leurs futurs collaborateurs à leurs propres métiers, se garantissant un renouvellement de leurs ressources humaines. Mais, est-elle une parade à la rareté de certains profils ?

En effet, au sein de branches qui connaissent des problèmes structurels de recrutement, dans ces métiers dits "en tension", la demande de travail, pourtant abondante, ne rencontre pas naturellement l'offre. Les parcours d'insertion et de qualification mis en œuvre par des structures comme les GEIO permettent de trouver des solutions.



L'Évaluation en Milieu de Travail (EMT) peut être proposée à tout demandeur d'emploi, indemnisé ou non, dans l'objectif d'affiner son projet professionnel (80 heures). Ainsi, il intègre une entreprise au sein de laquelle il se voit confier différentes tâches, lui permettant de confronter ses compétences dans le domaine professionnel qu'il recherche.

www.pole-emploi.fr



en entreprise, c'est d'abord une expérience formatrice et de terrain, où le stagiaire est confronté à la pratique d'un métier.

Quels avantages pour le stagiaire ? 1) les stages de deux mois consécutifs ouvrent droit à gratification 2) le stage peut se dérouler à l'étranger afin de bénéficier d'une expérience valorisante à l'international 3) pour les élèves de Bac Pro, le stage obligatoire leur permet de découvrir le milieu professionnel et mettre en application leurs acquis.

Et quels avantages pour les entreprises ? 1) remplacer un salarié absent temporairement 2) réaliser des missions «secondaires» à moindres coûts 3) bénéficier de nouvelles compétences et trouver de nouvelles idées 4) tester les compétences d'éventuels futurs collaborateurs et nouer des contacts privilégiés avec les écoles et universités.

> Mini-CV

Synthèse des profils de nos adhérents consultable en ligne, rubrique « compétences » www.cso.asso.fr

CSO a assisté à de très nombreuses manifestations :

- le 18 mars à l'ESC Pau, «La place de l'humain dans les réorganisations», animée par Edouard-Malo HENRY (DRH - Groupe Société Générale).
- le 19 mars à l'EISTI Pau, au débat sur «Le Big Data nous faisant entrer dans la logistique de l'information amorçant ainsi une révolution numérique».
- le 3 avril au cours de la Journée Nationale de l'Ingénieur (JNI), organisée à l'initiative de l'URISBA à l'ENGSTI à Pau, à la table ronde autour du thème «l'importance de l'ingénieur sur le développement technologique et économique de la région».
- le 17 avril à la Rencontre Débat organisée par le Medef 40 à Saint-Lon-les-Mines avec Pierre Gattaz à laquelle 400 acteurs landais étaient présents.
- le 29 avril au Domaine Cinqau à Artiguelouve dans le cadre des soirées anniversaires des BNI Navarre & Fébus.

Le p'tit café du vendredi

Un accueil sympathique accompagné d'un p'tit café est réservé tous les vendredis matins à l'occasion de la réunion d'info proposée aux personnes souhaitant en savoir plus sur l'association.



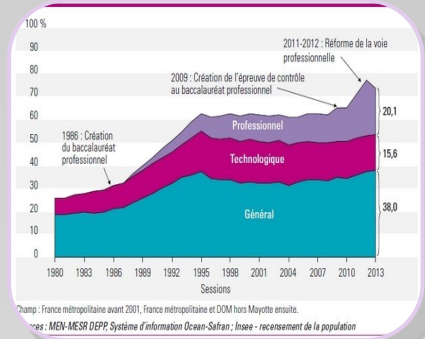
> Les Permanences

Mardi de 9h à 12h
Cellule Entreprises
Mercredi de 9h à 12h
Cellule Rel. Extérieures
Jeudi de 9h à 12h
Cellule Offres
Vendredi de 9h à 12h
Cellule Accueil

STATISTIQUES & POST BAC

Comment les diplômés trouvent leur premier emploi ? Pour 38 % des ingénieurs et 24 % des managers, c'est grâce au stage de fin d'études. Deux autres leviers sont fréquemment cités : l'entreprise d'accueil pour ceux qui ont choisi l'Alternance et les Stages effectués lors d'une année de césure.

Le **Mastère** a su imposer sa marque, constituant une référence en matière de poursuite d'études supérieures, de formation continue ou de réorientation professionnelle. La recette ? Une professionnalisation renforcée et des débouchés plus faciles à évaluer. Afin de rendre l'offre de mastères plus lisible, **une réforme prévue en 2015** permettra de réduire le nombre de spécialités et de mentions (de 2000 actuellement à moins de 250 intitulés).



FORMATIONS

Elles sont proposées par de nombreuses Écoles et Structures :

👤 **l'École de Commerce Pau (Groupe ESC)** propose 1- le **BACHELOR**, directement accessible après le BAC (toutes séries, Professionnel, Technologique). Une fois diplômés, les étudiants intègrent la vie professionnelle ou choisissent de poursuivre leurs études directement par le Programme Grande École (Bac+5) d'une ESC. Le programme Bachelor est une formation résolument internationale (à minima 13 semaines à l'étranger) 2- le **Mastère Spécialisé Gouvernance des Entreprises Familiales et Patrimoniales**, formation dédiée aux créateurs et repreneurs d'entreprises familiales ou patrimoniales, diplômé s'adressant également aux cabinets juridiques (double diplôme ESC Pau et Université de Bordeaux).

• **l'IPC, appartenant au groupe ESC**, est spécialisée dans les Métiers du Commerce (formation de Gestionnaire Unité Commerciale).

👤 **l'UPPA** une référence en matière d'enseignement fondamental : Licences - Mastères, dont un Mastère Professionnel (2ème année M2P Conception de Produits & Procédés de Mise en Œuvre, avec l'ENIT- Tarbes) et Doctorats.

👤 **l'ENSGTI (Pau)** forme près de 80 Ingénieurs /an Génie des Procédés, Énergétique, ainsi que des Mastères Administration des Entreprises.

👤 **l'ESTIA (Bidart)** avec des formations Continue, Doctorale et Mastère Administration des Entreprises.

👤 **l'EISTI (Pau)** avec 6 Mastères spécialisés, accrédités par la Conférence des grandes écoles, un Cycle Ingénieur et un Mastère Finance.

👤 **le CESI - Pau** propose des formations en alternance, comme Gestionnaire en Maintenance Support Informatique, Responsable Administrateur Réseaux Entreprises et des Mastères spécialisés en Management RH, HSE ou Amélioration Continue. (2010, dans les 25 centres en France, 3018 jeunes en contrat de professionnalisation formés).



Témoignage du parcours d'un étudiant

Jean, jeune diplômé de l'École Nationale Supérieure en Génie des Technologies Industrielles (ENGTI) en décembre 2013, nous a rencontré lors de la **Journée Nationale de l'Ingénieur** se déroulant dans son école.

Il est devenu adhérent de notre association fin avril 2014 afin de bénéficier de notre réseau d'entreprises, de notre expertise et ainsi appliquer ses acquis dans une société en plein développement.

Son parcours : après un bac S (en 2008 classe européenne) il a fait une classe prépa aux Grandes Écoles à Bordeaux (2 ans - option PSI). Puis il a intégré l'ENGTI, spé. énergétique industrielle, admis par un Concours commun Polytechniques CCP, en juillet 2010, complétée par dix mois de stage en missions d'ingénieurs.

ASSISTANTE COMMERCIALE

COLLABORATRICE JURIDIQUE

CADRE BANCAIRE

INGENIEUR HSE

CHARGÉE D'AFFAIRES

RESPONSABLE QUALITÉ

CHARGÉ COMMUNICATION

INGÉNIEUR MATÉRIAUX

RESPONSABLE MARKETING

INGÉNIEUR RD

FORMATRICE

INGÉNIEUR S. EMBARQUÉS

R. RESSOURCES HUMAINES

INGÉNIEUR TRAITEMENT EAUX

CHARGÉ ETUDES STAT

RESPONSABLE ADMINISTRATIF

COMPTABLE

ET FINANCIER

Notre vivier de compétences